



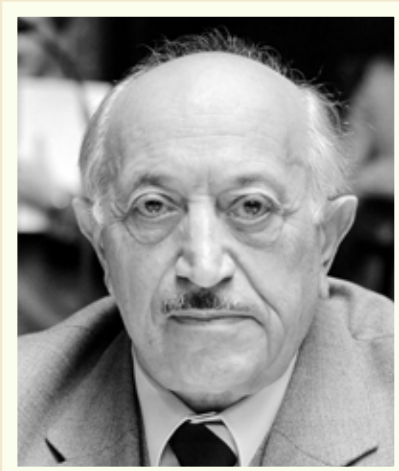
## Kawiarnia „As”: Historia przetrwania Szymona Wiesenthala

Szymon Wiesenthal (ur. 1908 r., zm. 2005 r.) jest dzisiaj znany jako człowiek, który poświęcił życie wysiłkom na rzecz oddania sprawiedliwości ofiarom Shoah. Zapomniano natomiast o zawodzie architekta, który wykonywał, zanim zaczął go prześladować reżim narodowosocjalistyczny – studiował architekturę w Pradze i we Lwowie (Praga była wówczas ważnym ośrodkiem modernizmu i funkcjonalizmu), do 1939 pracował w biurze architektonicznym i wykonywał rysunki satyryczne dla prasy. Po aresztowaniu przez narodowych socjalistów w lipcu 1941 r. został zmuszony do wykonywania pracy przymusowej w zakładach naprawczych Kolei Wschodniej i przeprowadzki do getta, a potem więziono go też w obozie janowskim. Zdołał pomóc w ucieczce żonie, ale jego własne próby ucieczki zakończyły się męczeńską wędrówką przez szereg obozów koncentracyjnych. W 1945 r., będąc więźniem obozu koncentracyjnego Mauthausen, poznał polskiego więźnia Edmunda Staniszewskiego, który raz po raz donosił mu jedzenie, ratując mu w ten sposób życie. Zbliżał się koniec wojny. Edmund Staniszewski miał nadzieję, że wkrótce będzie mógł otworzyć w Poznaniu kawiarnię, w związku z czym poprosił Szymona Wiesenthala o pomysły na projekt. Ten jeszcze w obozie wykonał wstępne szkice. W pierwszych tygodniach po wyzwoleniu udoskonalił je, przygotowując pełne rysunki. Zaprojektował widok zewnętrzny i wewnętrzny, stroje dla personelu, a nawet plakaty reklamowe – dzisiaj powiedzielibyśmy, że opracował „corporate identity”.

Jednak Kawiarnia „As” – nigdy nie została zrealizowana.

Projekt przez długi czas uważano za zaginiony. W 2018 r. Muzeum Żydowskie w Wiedniu (Jüdisches Museum Wien) zdołało nabyć od zięcia Edmunda Staniszewskiego ponad 80 szkiców nigdy nie zrealizowanej kawiarni. Stanowią one symbol nadziei w walce Szymona Wiesenthala o przetrwanie i dokument ilustrujący dotychczas mało znaną stronę jego biografii.

Wystawa w witrynie Austriackiego Forum Kultury w Warszawie (przygotowana w oparciu o wystawę *Café As. The Survival of Simon Wiesenthal* prezentowaną w ubiegłym roku w Muzeum Żydowskim w Wiedniu) jest częścią XVII Festiwalu Warszawa Singera. Wystawa w wersji cyfrowej jest dostępna w języku polskim, niemieckim i angielskim na stronie [www.austria.org.pl](http://www.austria.org.pl).



Szymon Wiesenthal



Edmund Staniszewski  
koniec lat 40  
©archiwum rodziny  
Svoboda



Mieszkanie Szymona Wiesenthala  
przed aresztowaniem we Lwowie  
(ul. Szumlańskich 6, obecnie Sechenova 6)  
Yaroslav Yanchak © Urban Media Archive of The  
Center for Urban History of East Central Europe



ul. Głogowska, Poznań  
planowana lokalizacja Kawiarni „As”  
fot. Fotograf nieznanany ok. 1940  
fotopolska.eu

Kuratorka wystawy *Café As. The Survival of Simon Wiesenthal* w Jüdisches Museum Wien (29.05.2019 – 12.01.2020): **Michaela Vocelka**

Katalog wystawy *Café As. The Survival of Simon Wiesenthal* pod redakcją: **Danielle Spera, Michaela Vocelka**

Kurator wersji wystawy w Austriackim Forum Kultury w Warszawie: **Stanisław Welbel**

Opracowanie graficzne wersji wystawy w Austriackim Forum Kultury w Warszawie: **Jacek Malinowski**

Wystawa we współpracy z Jüdisches Museum Wien w ramach XVII Festiwalu Warszawa Singera organizowanego przez Fundację Shalom



Fundacja Shalom

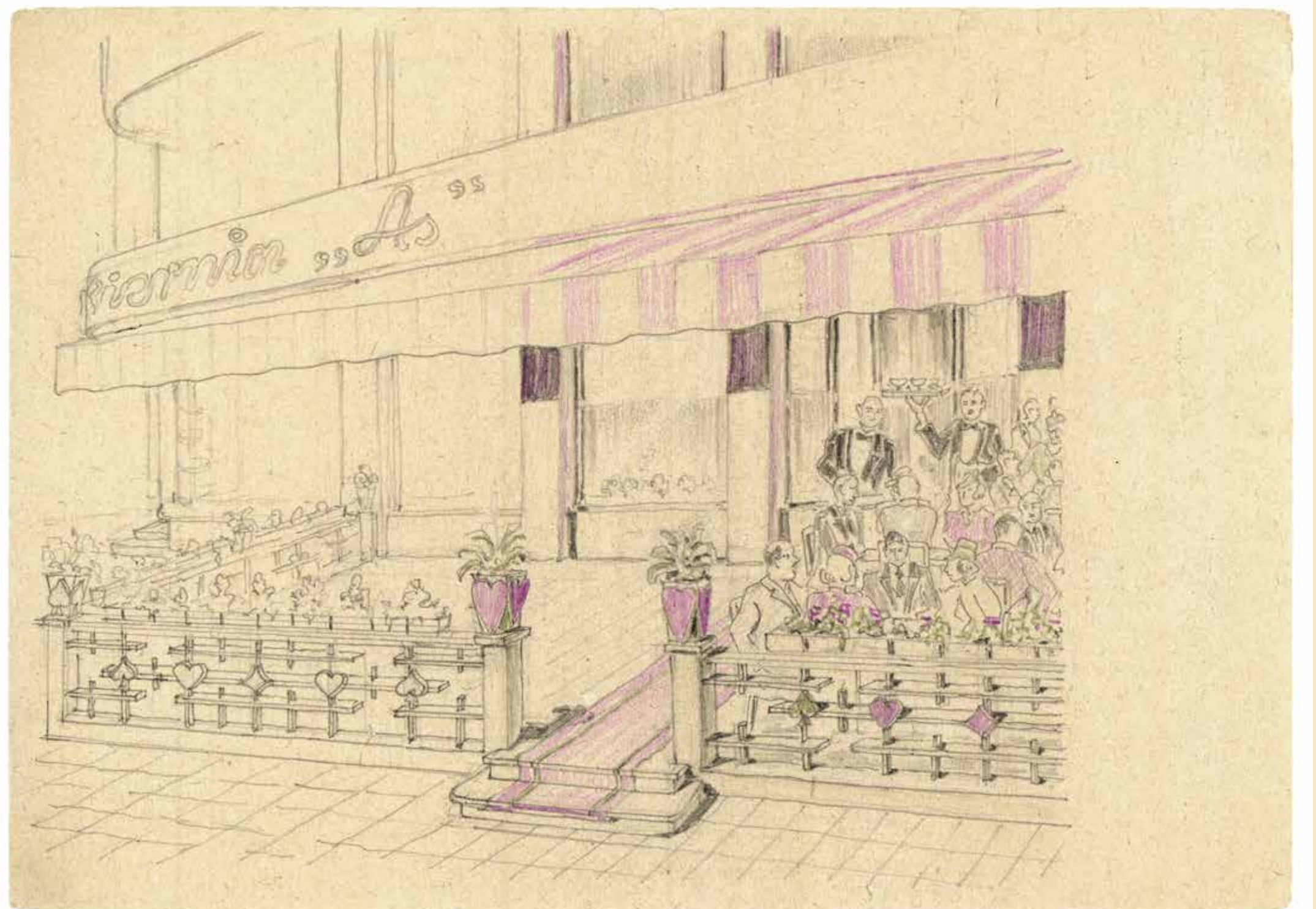


austriackie forum kultury 55lat

# CAFÉ „As”

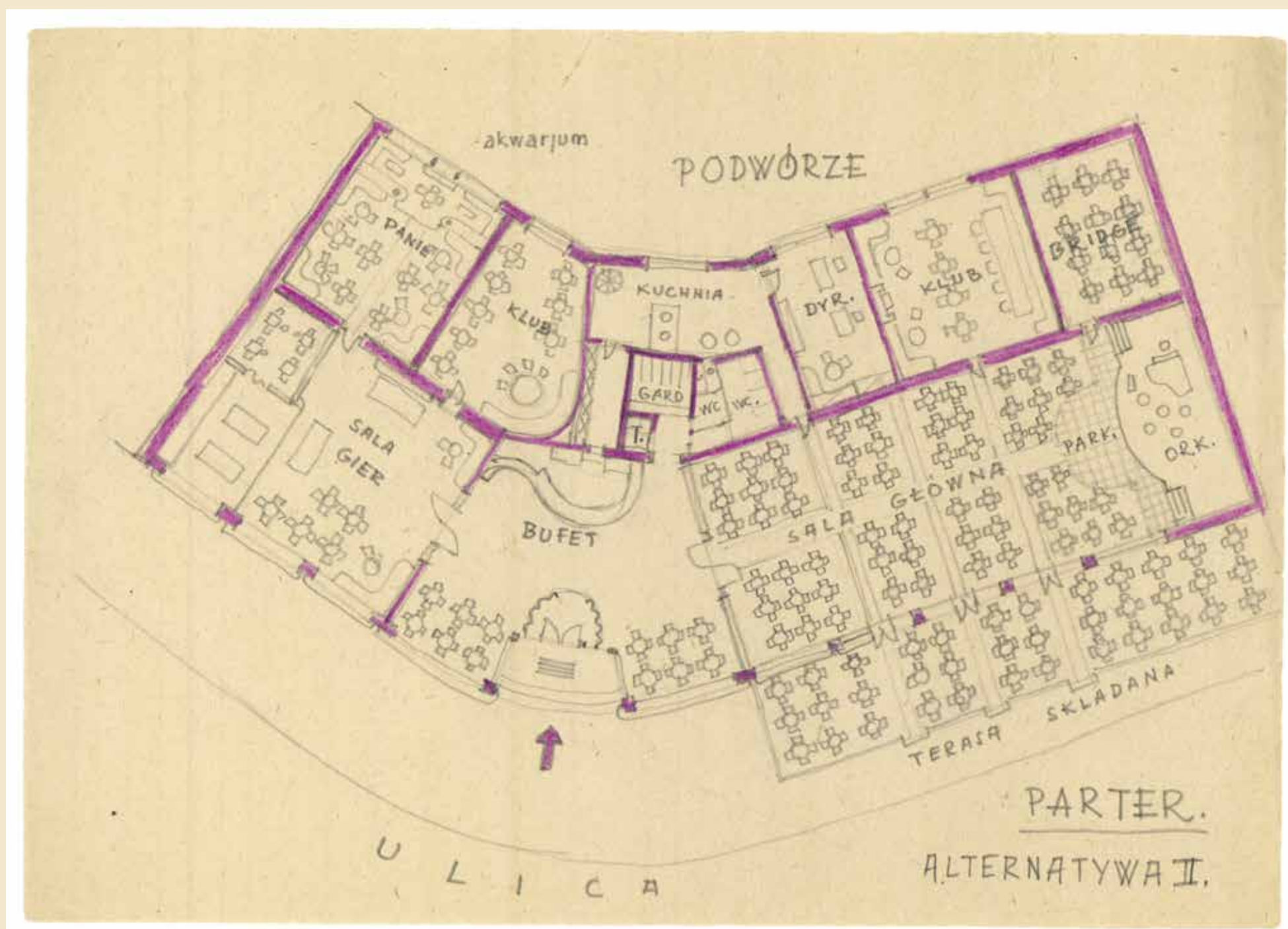
Architectural drawing showing the exterior of the Café „As” building, featuring a prominent sign above the entrance and a tiled sidewalk.

rsutry



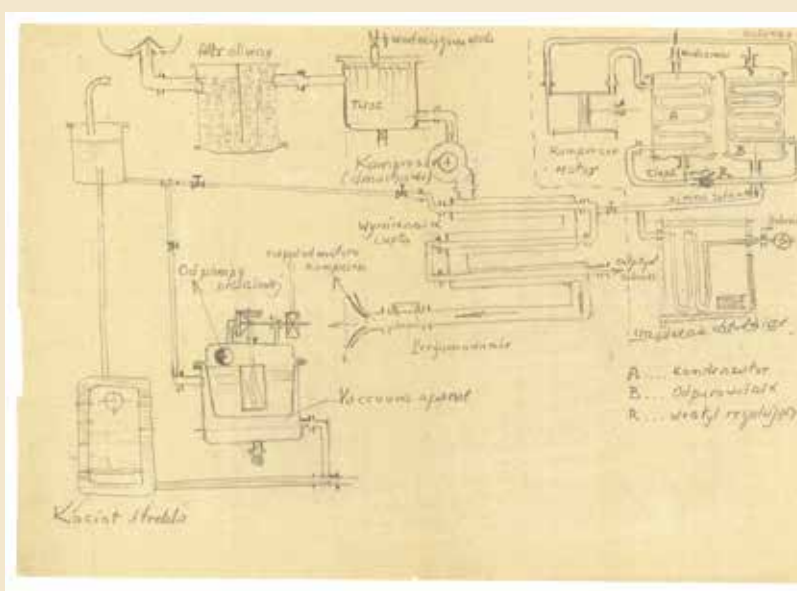
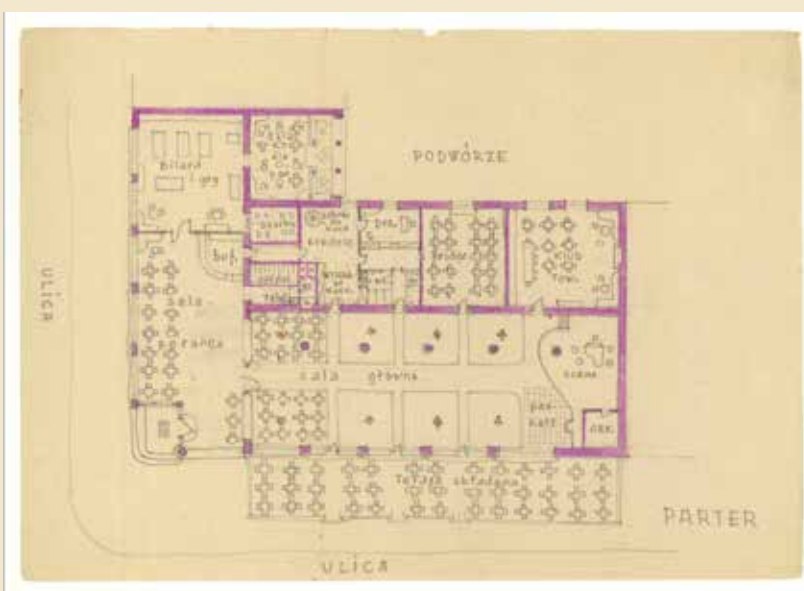
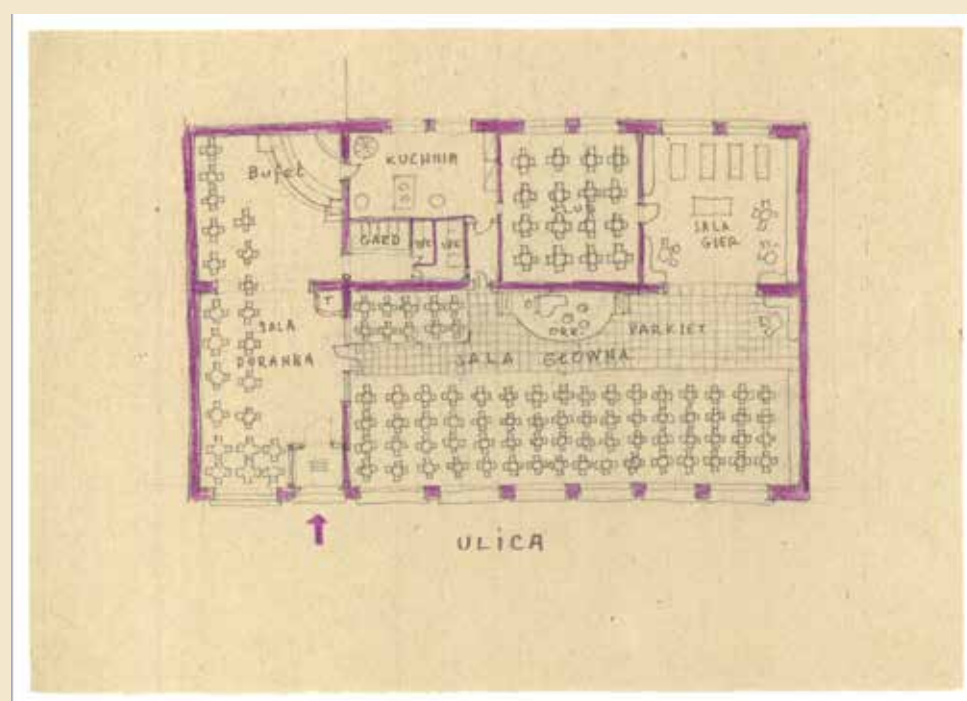
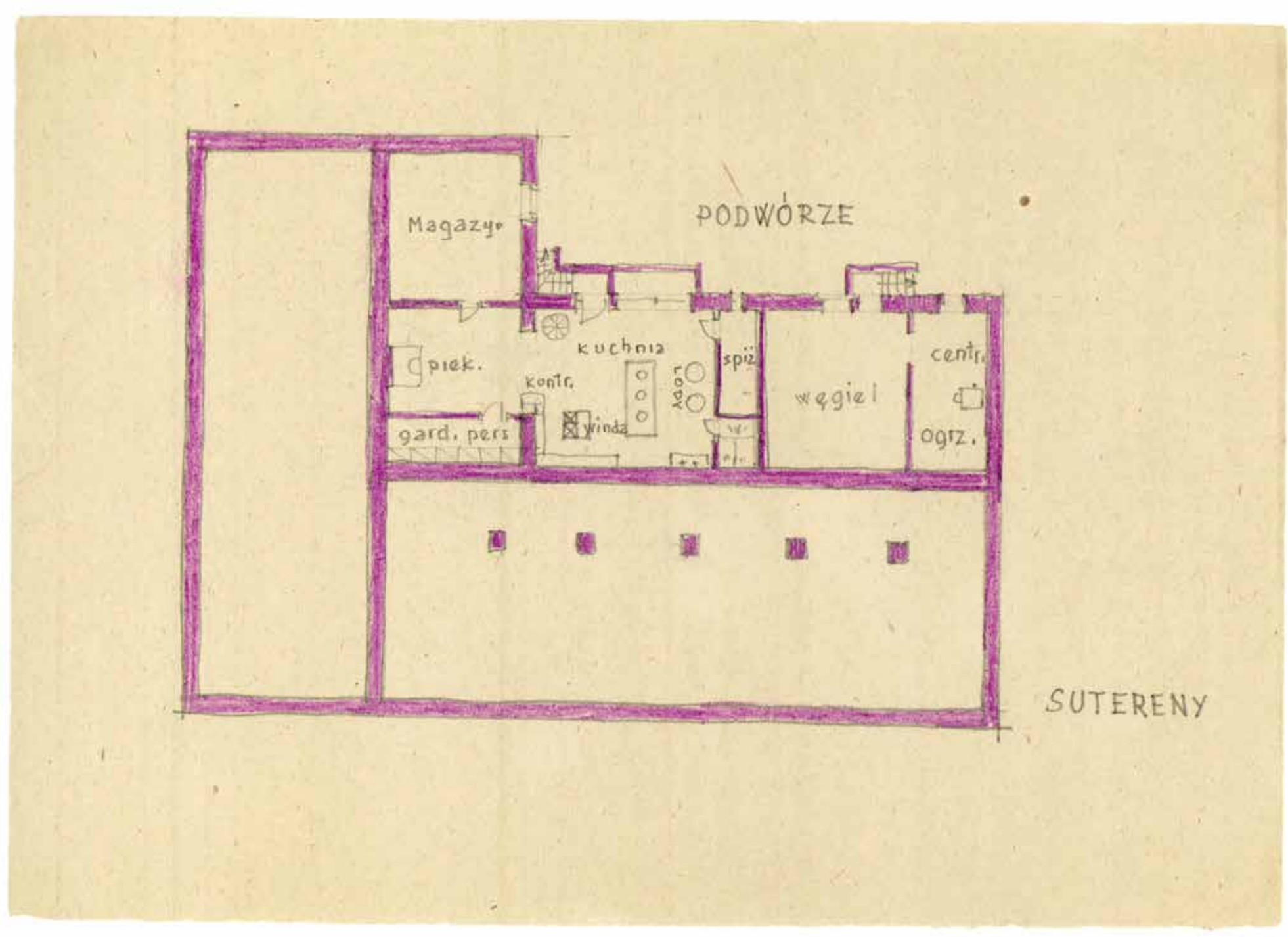
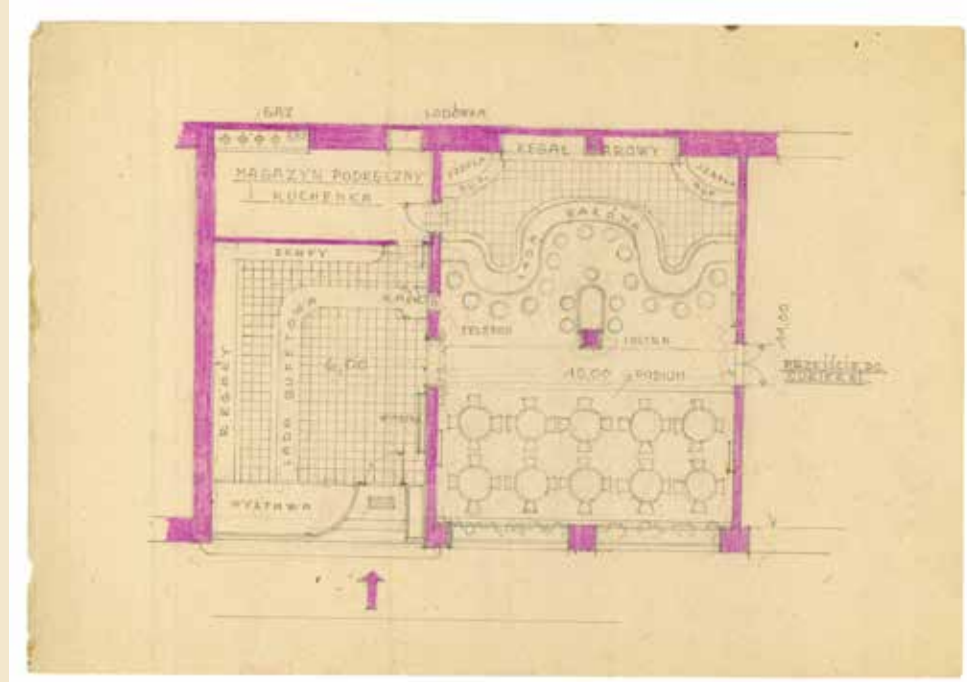
# CAFÉ „As”

## opis techniczny



16) Na wyjściu z maszyniarni	27	Przebieg
17) Tęże i kuchenia	460	
18) Jak kształtu do korytarza	26)	<del>Wymiar</del>
19) Tabela w górnym kącie	27)	Każde miejsce
20) Restauracja	210	
21) Należy na dwóch	220	
22) Zanim	248	
23) Tabela rozmowa	250	
24) <del>Widok</del>	260	

2637513-2



Szymon Wiesenthal, dokumentacja projektu kawiarni „As”. Wszystkie szkice z kolekcji Muzeum Żydowskiego w Wiedniu (Jüdisches Museum Wien) w oryginalnych rozmiarach: 14,7 20,7 cm lub 20,7 x 29 cm



# CAFÉ „ASA”

*propaganda*

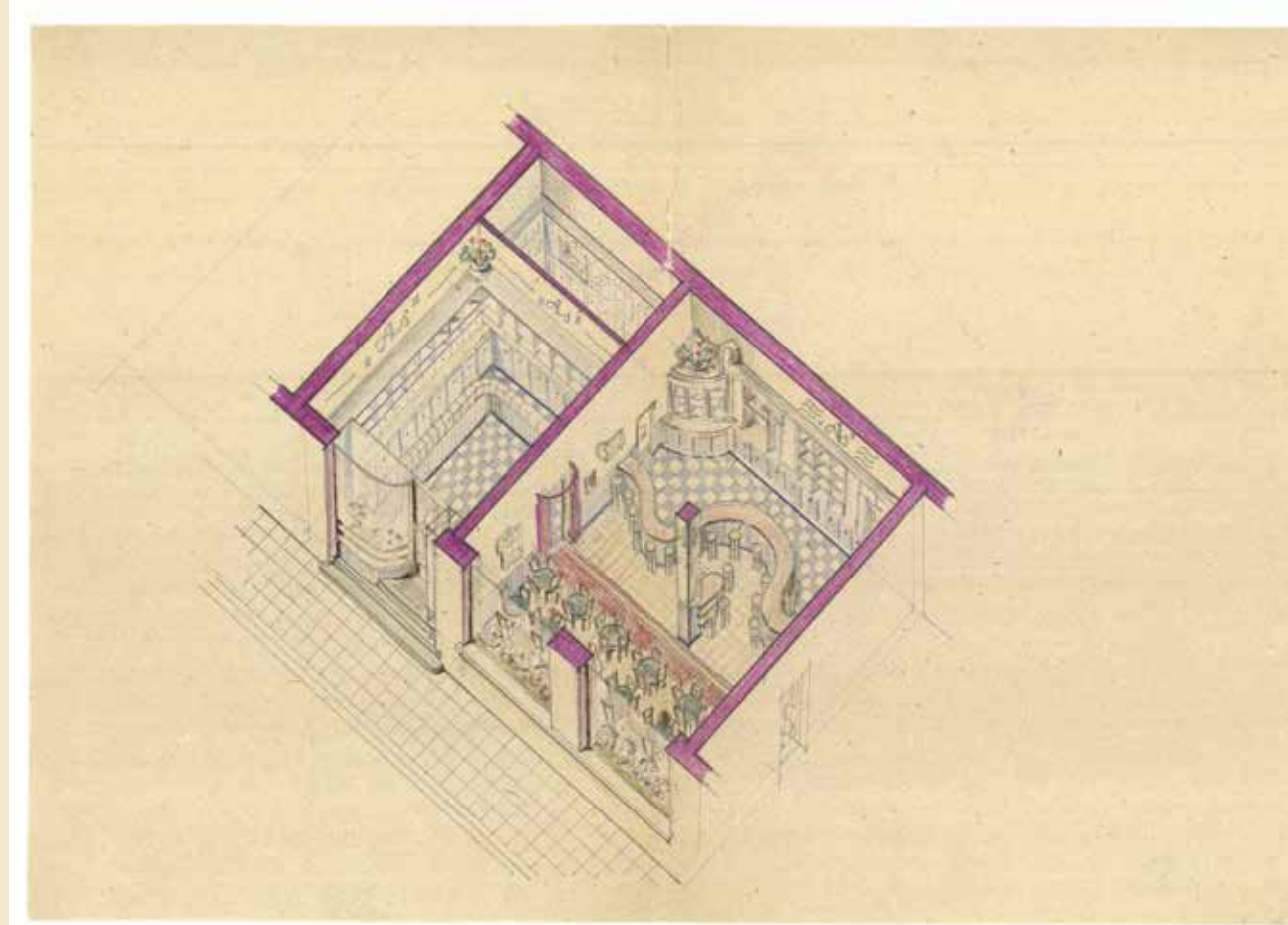
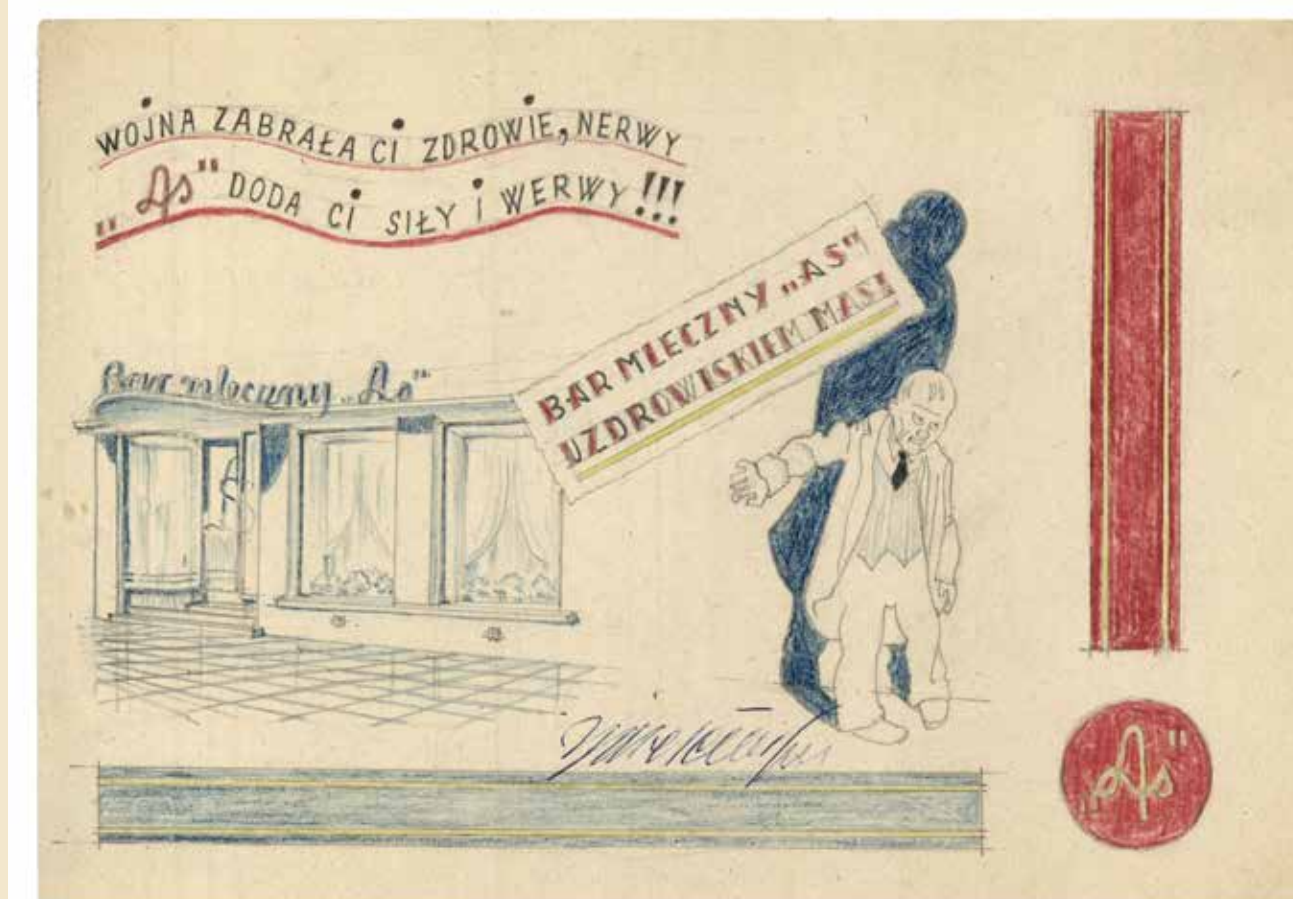
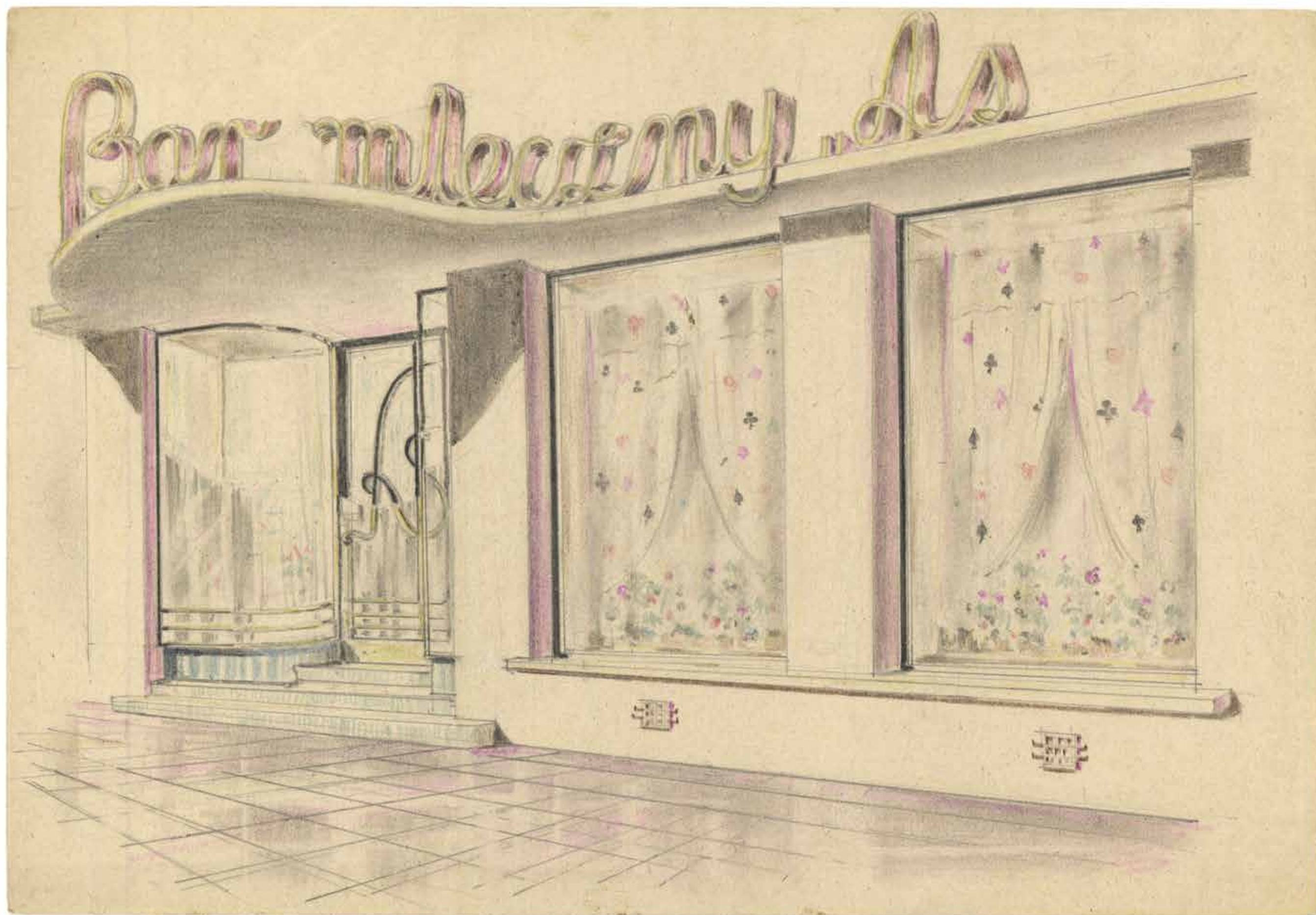


Szymon Wiesenthal, dokumentacja projektu kawiarni „Asa”.  
Wszystkie szkice z kolekcji Muzeum Żydowskiego w Wiedniu (Jüdisches Museum Wien)  
w oryginalnych rozmiarach: 14,7 20,7 cm lub 20,7 x 29 cm

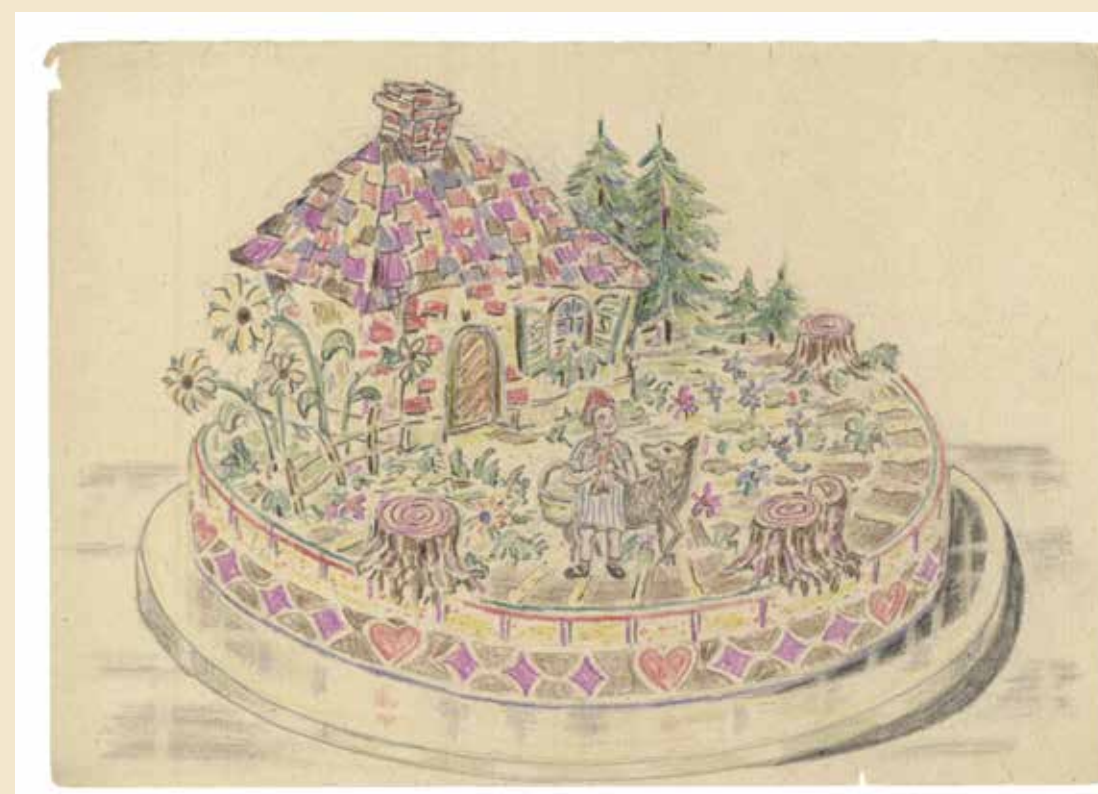
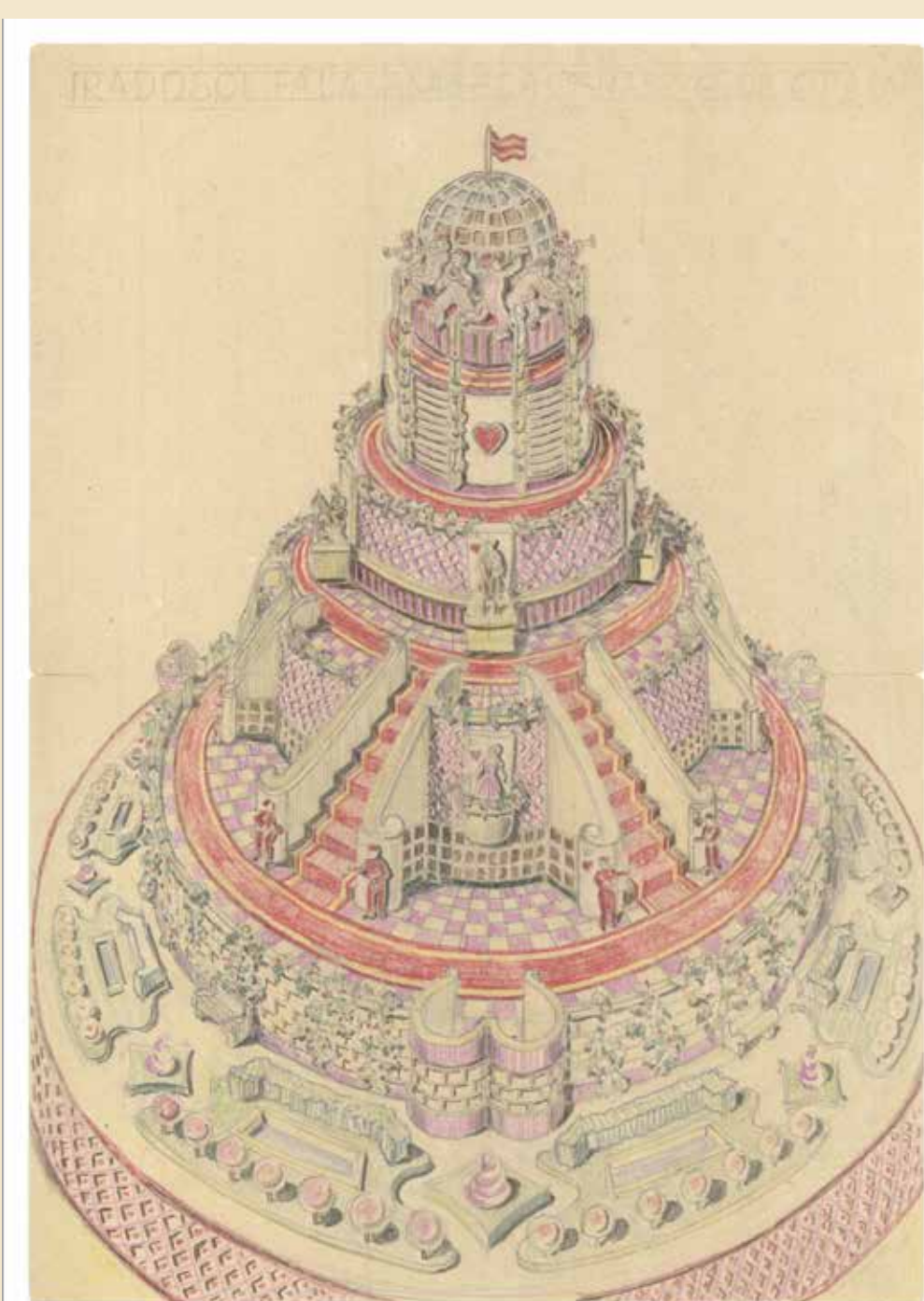
CAFÉ „As”

CAFÉ „As”

bar mleczny



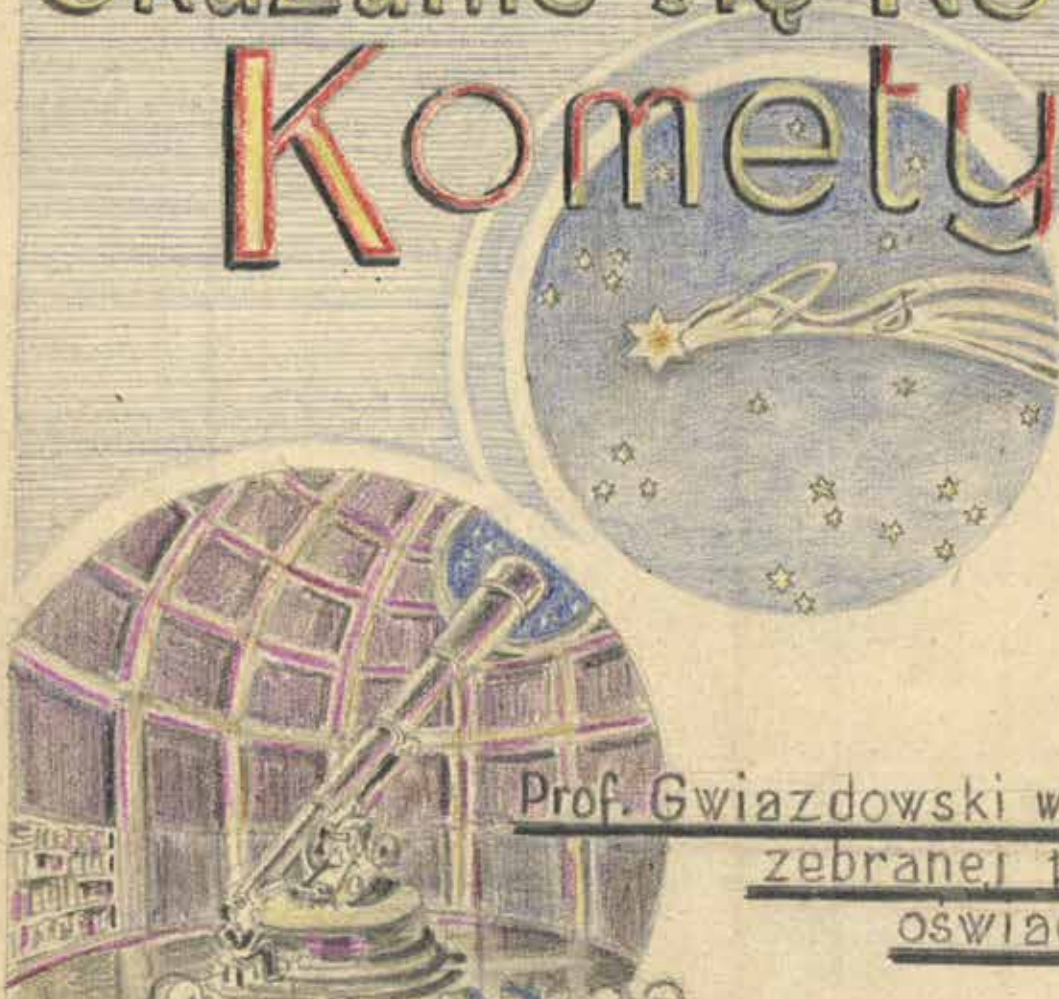
Forty



CAFÉ „As”

*propaganda*

OBSERWATORJA SYGNALIZUJĄ:  
Ukazanie się Nowej  
**Komety!**



Prof. Gwiazdowski wobec  
zebranej prasy  
oswiadcza:

**WIELKIE  
WYDARZENIA**

**POD ZNAKIEM ASA!**  
OTWARCIE NOWEJ CUKIERNI „As”

„AS”  
ZAPRASZAWAS!  
LHASOWYKIENOS  
wzię zaszczyt

przedstawić  
Cukiernie „As”  
jako swoją SIEDZIBĘ  
i ZAPRASZAJĄ na JEJ  
wiodące otwarcie

Z NASTĘPUJĄCYM PROGRAMEM:  
CIE

czy wiecie o tym, że  
za OPOWIADANIE mu STARYCH  
DOWCIPÓW  
**KAIN ABLA ZABIŁ,**



onferencier „Asa”  
zaś, NOWYMI KAWAŁAMI  
najlepszych  
humorystów  
w **BUTELKI NABIŁ!**

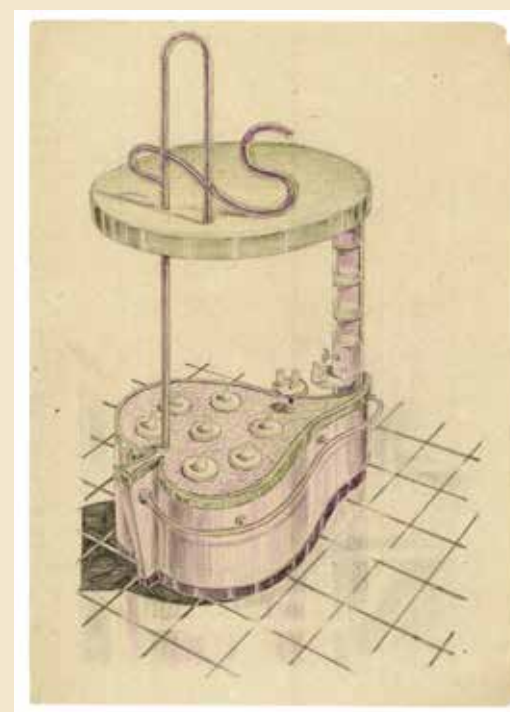
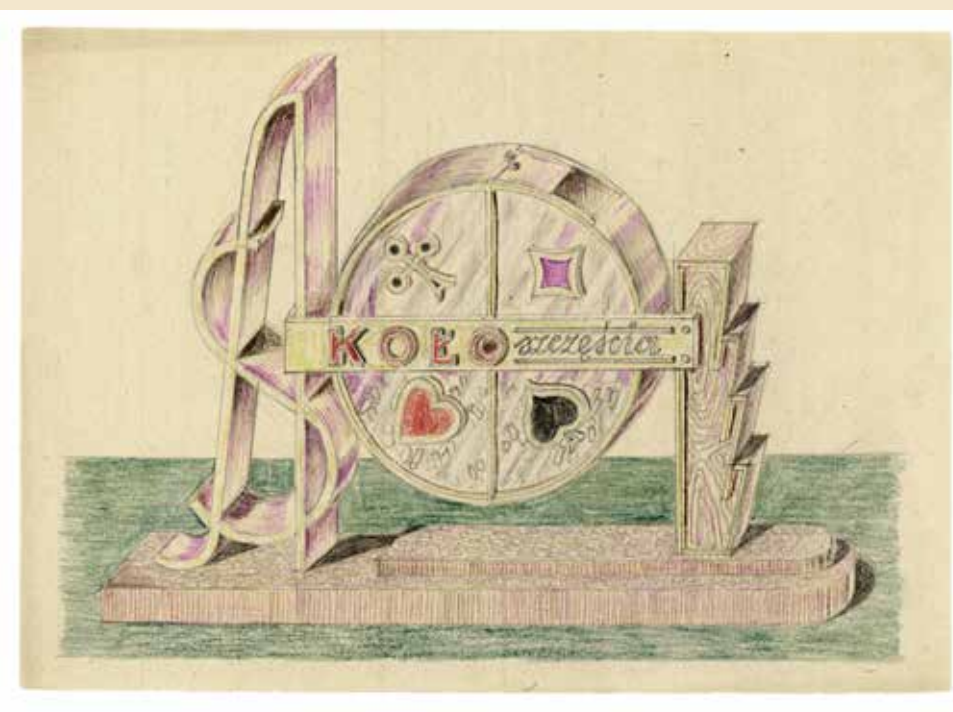
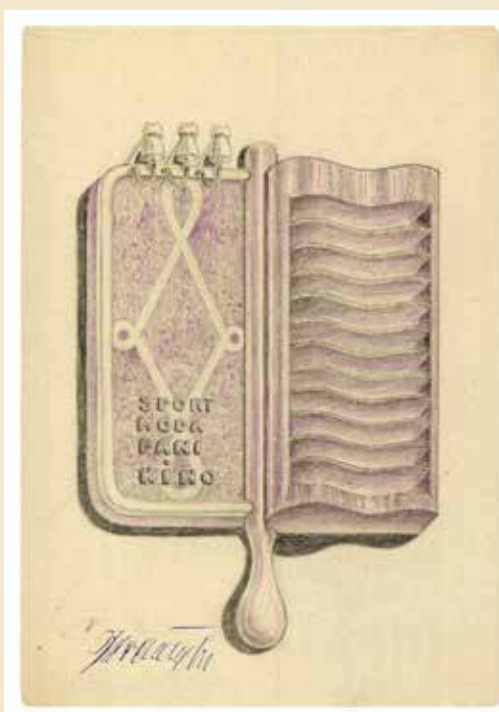
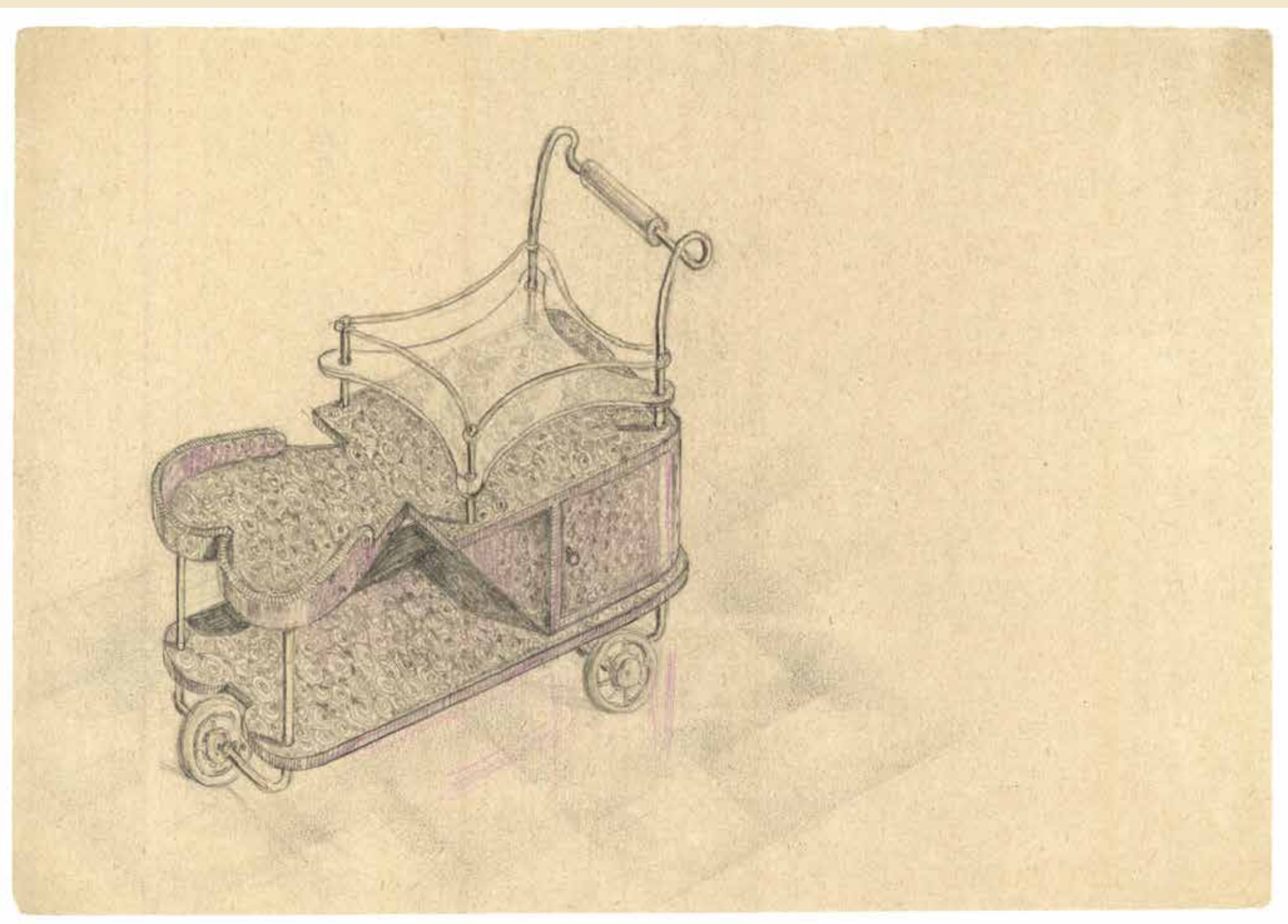
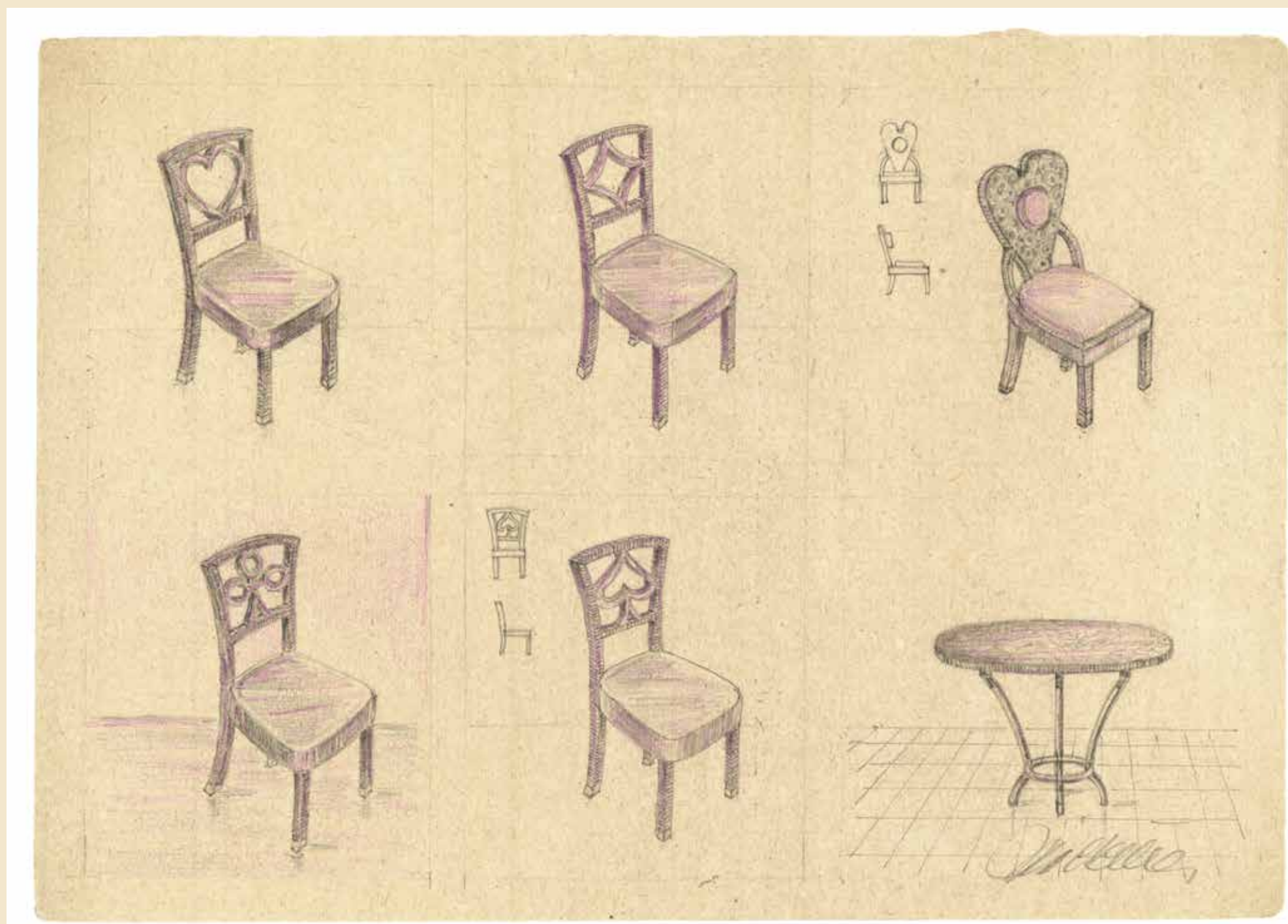


Szymon Wiesenthal, dokumentacja projektu kawiarni „As”.  
Wszystkie szkice z kolekcji Muzeum Żydowskiego w Wiedniu (Jüdisches Museum Wien)  
w oryginalnych rozmiarach: 14,7 20,7 cm lub 20,7 x 29 cm

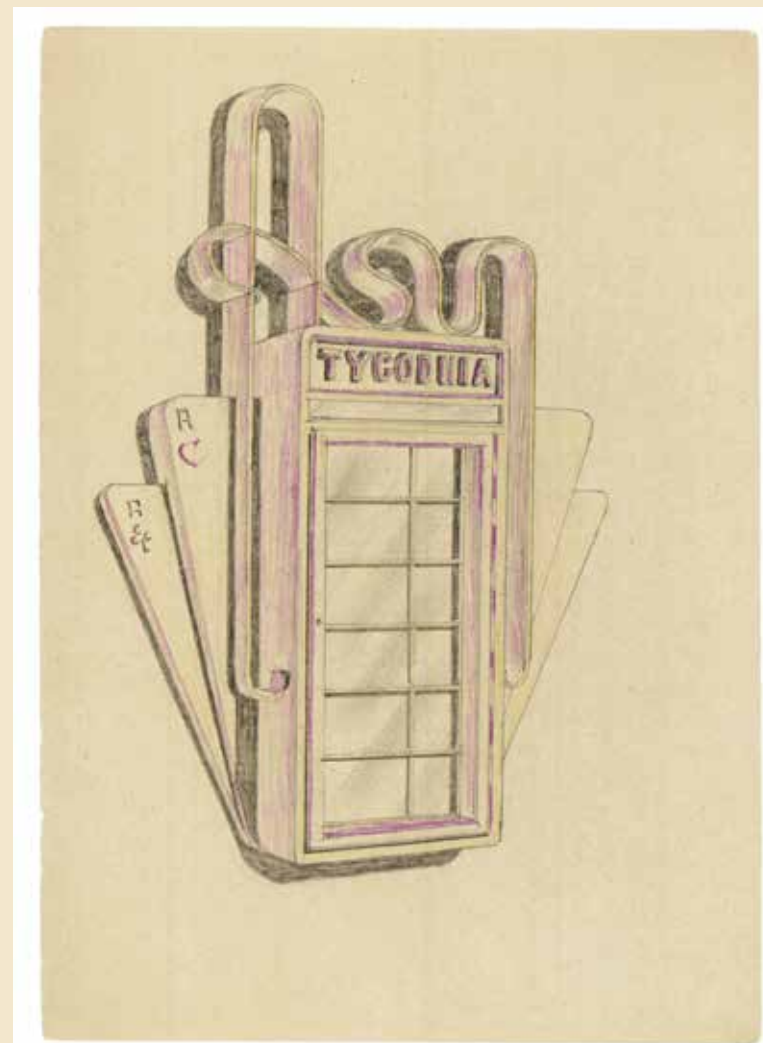
# CAFÉ „AS”

## stolarka

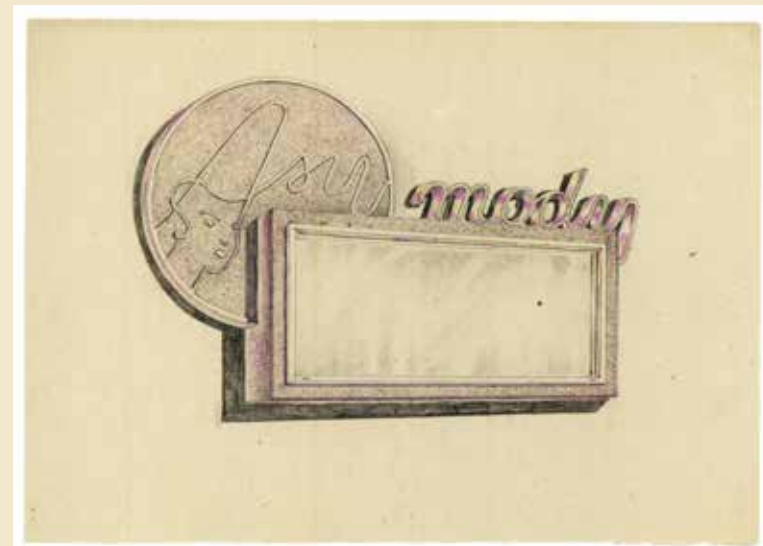
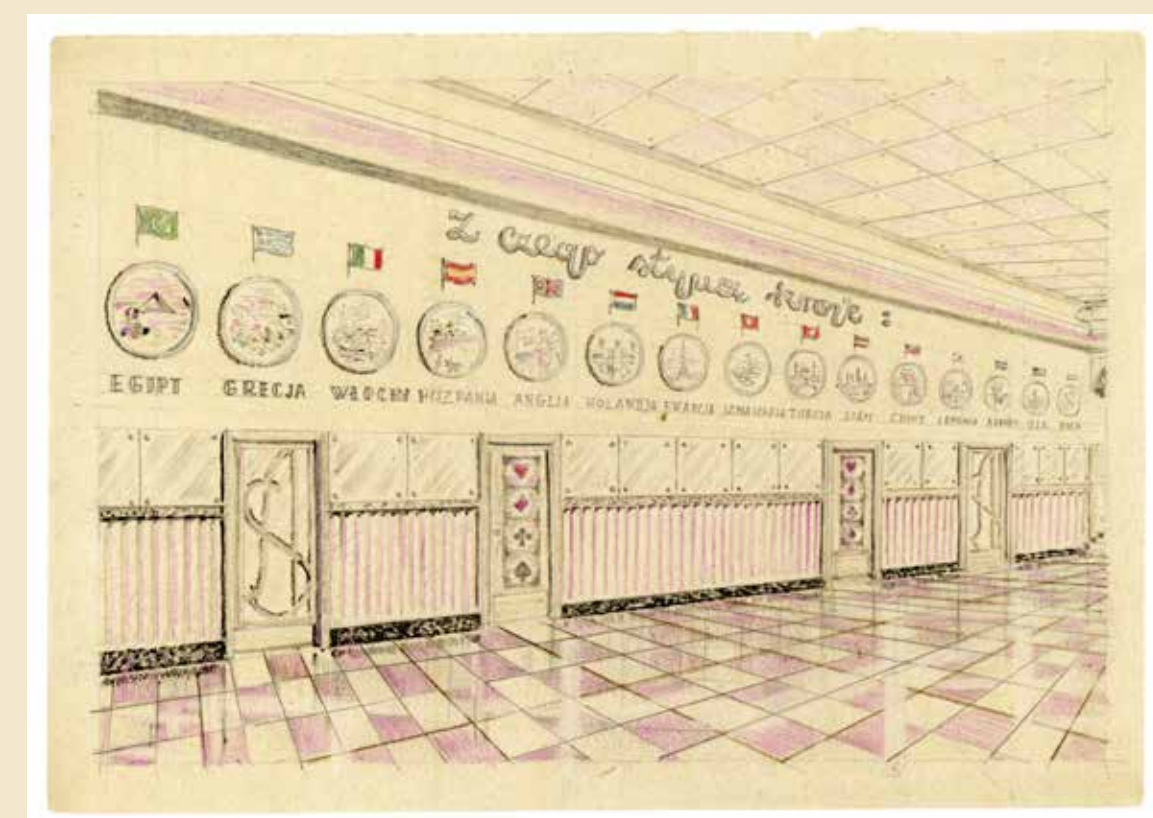
## uzrobzenie



## cyfrolotka

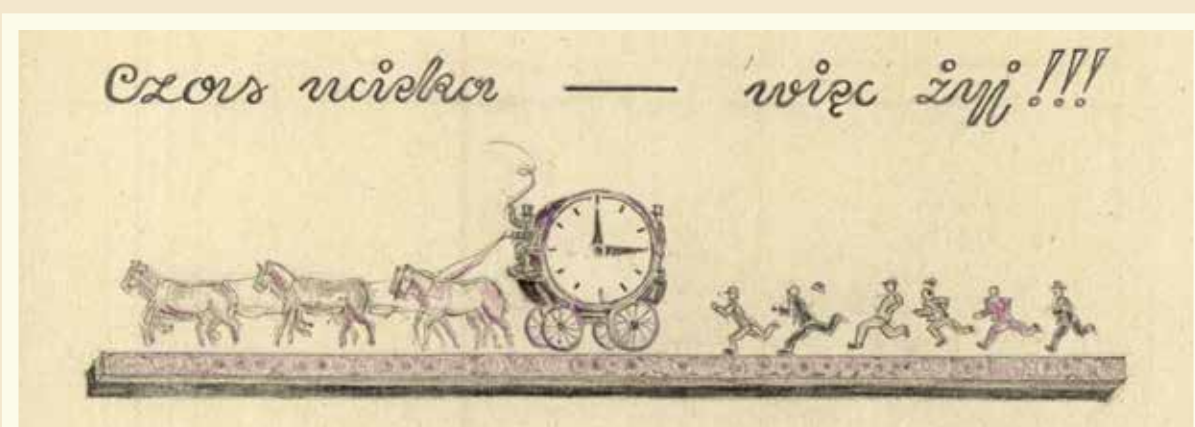
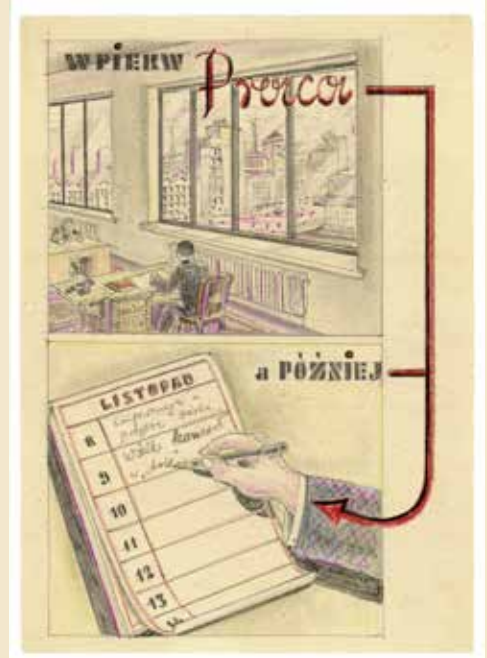
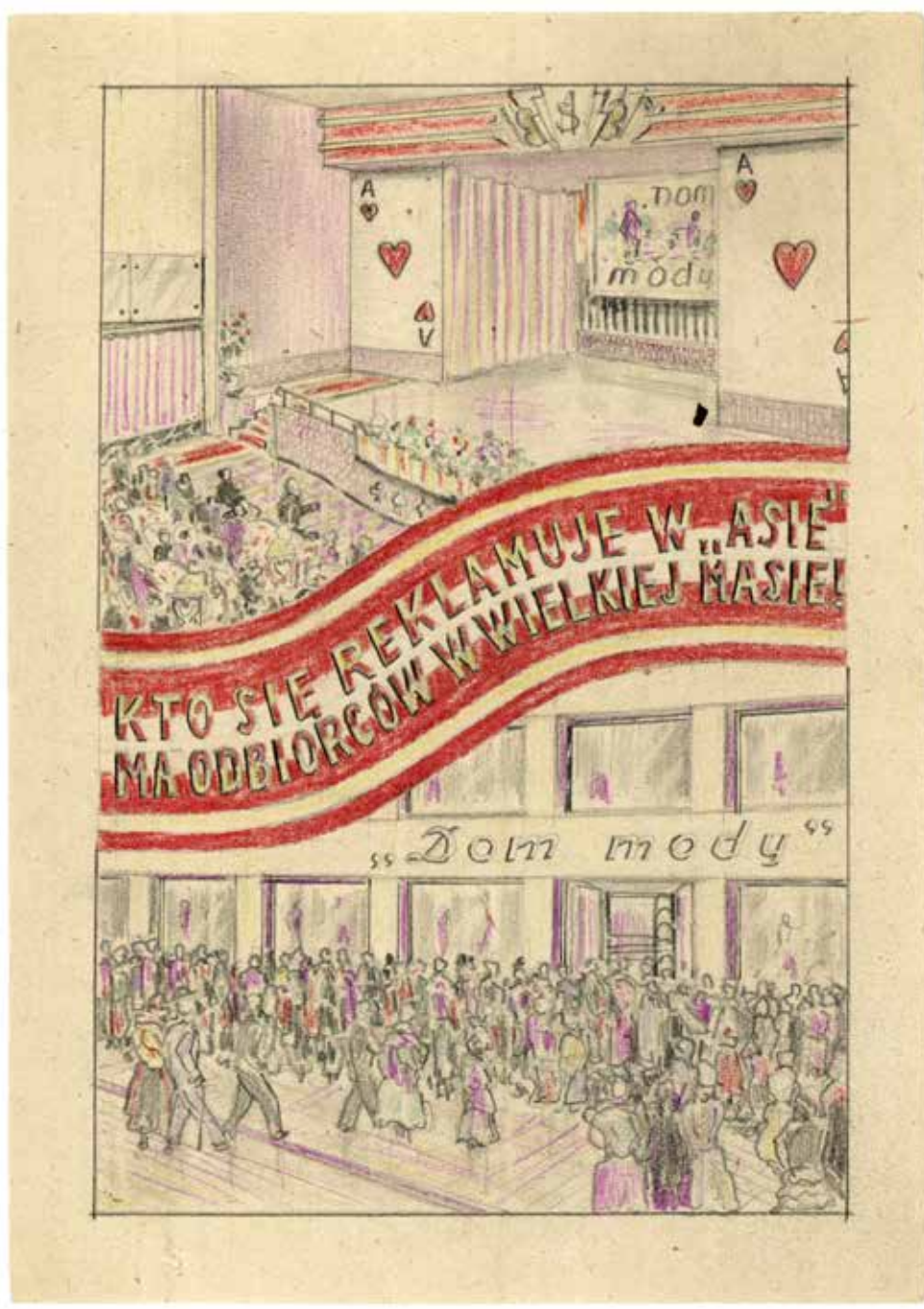


## dekoracje



# CAFÉ „AS”

*propaganda*



Szymon Wiesenthal, dokumentacja projektu kawiarni „As”.  
 Wszystkie szkice z kolekcji Muzeum Żydowskiego w Wiedniu (Jüdisches Museum Wien)  
 w oryginalnych rozmiarach: 14,7 20,7 cm lub 20,7 x 29 cm